

# CONTENTS



3

라비다  
파워셀 케어



5

라비다  
파워셀 케어



7

라비다  
링클 솔루션



11

라비다  
메이크업



13

라비다  
메이크업



17

코리아나



19

발효녹두



23

자인  
볼로



29

웰빙라이프  
바이탈 솔루션

## Colour

november & december 2017

발행일 2017년 11월 1일 - 통권 제 255호 발행인 유학수 등록번호 천안 마 00006 발행처 (주)코리아나 화장품 경기도 수원시 영통구 센트럴타운로 114-4 (이의동) 031.722.7000  
디자인 컨셉 기획 (주)스위치 코퍼레이션 경기도 분당구 판교역로 231 H스퀘어 S동 703호 02.3475.1944 인물 사진 이수진 STUDIO6 제품 사진 박재용 J in Studio 모델 오연서  
메이크업 장생물 Apsley by Wpurify\_하영 헤어 장생물 Inspiration EAST\_은진 스타일리스트 송민지 출력&인쇄 (주)두경프린텍

대표전화 031-722-7000 고객센터 080-022-5013 <http://www.beautycenter.co.kr> 상담가능시간 오전 9시~오후 6시 (주말·공휴일 제외)  
서울(역삼) 1644-9655 서울(홍대) 02-3141-7090 경기(수원) 031-251-4521 대전/충청 042-253-9414 부산/경남 051-441-7750  
대구/경북 053-256-6163 광주/호남 062-232-7221 강원 033-642-1380 제주 064-753-7818


※ 본 책자에 게재된 사진과 글은 (주)코리아나 화장품과 (주)스위치 코퍼레이션의 저작권 보호를 받으며 사전 동의 없이 사용할 수 없습니다.  
고객님의 소중한 의견을 기다립니다. 코리아나 뷰티가이드 (Colour)에 대한 의견이 있으시면 [switch@switchon.co.kr](mailto:switch@switchon.co.kr)로 보내주시기 바랍니다.



2017 Winter  
**REMEMBER**

특별한 순간들이 모여  
행복이라는 이름으로 기억됩니다.

# 시그날의 힘으로 첫 피부를 깨우다!

날마다 첫 피부처럼, 파워셀 에센스 



시그날로좀™으로 더욱 강력해진 신호가  
당신의 처음피부를 되살아나게 합니다.  
단 하나의 에센스를 골라야 한다면  
이제 어리고 투명한 피부까지 욕심내세요.

라비다 파워셀 에센스 

**NEW** 주름개선·미백기능성

# LAVIDA

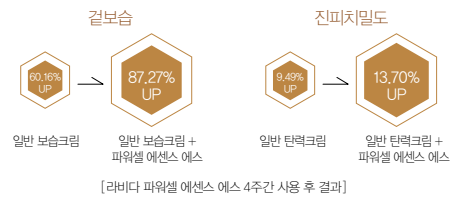
시그날로좀™으로 날마다 새로워지는 피부  
**SIGNAL POWER**



라비다 파워셀 에센스 에스 [주름개선·미백 기능성] 80ml / 95,000원

**라비다 파워셀 에센스 에스**  
더 탄력 있고 더 투명하게!

\* 실험기간 : 2017년 4월~6월  
\* 실험대상 : 성인여성 20~22명  
\* 실험기관 : 한국피부과학연구원



라비다 파워셀 에센스 에스

- ☑ 수년간의 연구 끝에 탄생한 시그날로좀™ 함유
- ☑ 세안 후 피부가 처음 만나는 필수 부스팅 에센스
- ☑ 피부를 되돌리는 첫 피부 에센스
- ☑ 주름개선·미백 기능성 업그레이드

시그날로좀™으로 더욱 강력해진 라비다 파워셀 에스 시리즈가 맑고 투명한 첫 피부 그 판도라의 상자를 열 비밀의 열쇠가 될 것이다.



라비다 파워셀 마스크 에스 [주름개선·미백 기능성] 25ml x 6ea / 48,000원

**강력한 신호 전달 메신저, 시그날로좀™**

어렸을 땐 점 하나로 간신히 구별해야 했던 일관성 쌍둥이도 시간이 지남에 따라 얼굴이며 표정이 달라진다. 스트레스나 생활 습관, 각자의 환경에 따라 후천적으로 바뀌기 때문. 이를 밝히기 위해 코리아나 화장품은 학계와 함께 기나긴 연구 끝에 강력한 피부 신호전달로 투명한 첫 피부로 되살아나게 하는 라비다만의 시그날로좀™을 개발해냈다. 피부 고민에 도움을 주는 mi-RNA 액티베이터가 파워셀™과 만나 더욱 건강한 피부를 완성한다. 시그날로좀™으로 새롭게 변신한 라비다 파워셀 에센스 에스와 라비다 파워셀 마스크 에스로 날마다 아름다운 첫 피부를 깨워보자.

라비다 파워셀 마스크 에스

- ☑ 라비다 파워셀 에센스 에스의 유효성분을 그대로
- ☑ 피부에 자극적이지 않은 부드러운 촉감의 시트
- ☑ 우수한 보습 효과를 위한 레이어링 시스템



겨울 피부를 위한 본격 월동준비 프로그램

## WINTER CARE

겨울의 매서운 칼바람에 건조는 기본, 탄력 저하에 윤기까지 사라지며 피부는 그야말로 흑한기를 맞이한다. 라비다 링클 솔루션 라인으로 다각도로 진행되는 겨울 피부 고민으로부터 피부를 구원해보자.

### 라비다 링클 솔루션으로 피부 고민에 응답하라

피부가 나이 들어간다는 신호는 셀 수 없이 많다. 하지만 갑자기 얼굴이 푸석푸석해 보이고 각질이 일어나 피부톤이 칙칙해지며 유난히 예민해지는 등의 이상 증상은 피부가 원래의 밸런스를 잃었다는 즉각적인 신호. 환절기를 지나며 기초체력이 떨어진 피부에 차고 건조한 외부 공기가 더해지면 피부는 스스로 회복할 틈 없이 쇠약해지기 마련이다. 이럴 때 제일 먼저 필요한 것은 보습을 기반으로 한 링클 케어! 주름생성의 원인을 다각도로 관리하는 우방자 추출물이 함유된 라비다 링클 솔루션 라인으로 겨울 피부를 위한 스페셜 프로그램을 시작해보자.

1

◇ Wrinkle Solution ◇



#### 스킨 매트릭스 팩터로 시너지 UP!

우방자 추출물의 뛰어난 주름개선 효과에 스킨 매트릭스 팩터가 더해져 늘어진 피부를 탄력 있게 해주는 주름개선 기능성 세럼. 쫘쫘하고 도톰한 제형이 피부를 더욱 탱탱하고 탄력있게 가꾸어준다.

라비다 링클 솔루션 세럼  
[주름개선 기능성] 40ml / 120,000원

2

◇ Wrinkle Solution ◇



#### 올리고펩타이드로 탄력 UP!

우방자 추출물과 올리고펩타이드, 대표적 항산화 물질인 비타민 E 유도체가 주름의 초기 단계부터 캐치해 더욱 튼튼하고 탄력 있는 피부의 바탕을 만들어주는 크림. 도톰하게 발리며 피부를 매끈하고 탄력 있게 감싸준다.

라비다 링클 솔루션 크림  
[주름개선 기능성] 50ml / 110,000원



라비다 화이트 솔루션 다크스팟 리듀서  
[미백 기능성]  
4ml x 2ea / 85,000원

## 얼굴빛까지 환하게, 화이트닝 대작전 DELETE SPOT

보일 듯 말 듯한 작은 점이 얼룩덜룩한 잡티로 몸집을 키우는 데 걸리는 시간은 생각보다 짧다. 뿌리 깊이 박혀 피부에 재앙이 되지 않도록, 지금 당장 다크스팟을 말끔하게 케어하자.

찾아가 녹이고 깨끗하게 부수어 없애는 2단계 기미 지우개

눈에 띄는 잡티가 없다고 안심할 때가 아니다. 적외선 사진을 찍어보면 피부 속 깊숙이 색소가 뿌리를 박고 있음을 알게 될 테니까. 자외선에 노출되었을 때 이 색소를 점점 짙게 만들어, 시간이 지날수록 피부 위로 더 크고 진하게 전진하게 된다. 지금 보이는 잡티뿐만 아니라 잠재된 다크스팟까지 케어하려면 라비다 화이트 솔루션 다크스팟 리듀서가 이상적인 해답이 될 것. 일루미나™이 끈질긴 다크스팟의 뿌리를 끊고, 다크스팟의 원인인 멜라닌의 과다 생성을 억제하는 등 전방위적인 스팟 케어를 펼친다. 기미 및 잡티를 찾아가 녹이고 깨끗하게 부수어 없애주는 기미 지우개로 메이크업 없이도 고르고 투명한 피부톤을 되찾아보자.

### 단, 2주 만에 느껴지는 기미 지우개 효과

- ☑ 기미 잡티가 예전보다 색이 얇아졌다.
- ☑ 햇빛을 받아도 기미가 예전보다 덜 신경쓰인다.
- ☑ 셀카를 찍을 때 보정 기능 없이도 자신 있어졌다.
- ☑ 화장으로 커버를 많이 하지 않아도 기미 잡티가 티가 덜 난다.
- ☑ 안색이 좋아졌다는 말을 들었다.

100% 만족!

\* 실험대상인 피검자들의 의견입니다.

### 단, 한 달만에 느껴지는 기미 지우개 효과

- ☑ 점이 어디갔냐는 소리를 들었다. 91.4% 만족!
- ☑ 화장 안한 맨얼굴도 자신 있어졌다. 100% 만족!

\* 평균 나이 45세 이상 여성 23명 대상 다크스팟 리듀서 사용 후 만족도 조사 결과  
\* 실험기간: 2017년 4월 28일~5월 26일 (4주간) \* 실험기관: 한국피부과학연구원



### 12월 한정 SPECIAL CHANCE!

눈꽃처럼 하얀 12월! 라비다 화이트 솔루션 다크스팟 리듀서 기획세트로 백옥같이 하얀 피부를 경험해 보세요!

라비다 화이트 솔루션 다크스팟 리듀서 기획세트 / 85,000원

- ① 라비다 화이트 솔루션 다크스팟 리듀서 4ml x 2ea [본품]
- ② 라비다 화이트 솔루션 다크스팟 리듀서 4ml [증정용]

\* 본 기획상품은 한정 기획이므로 조기 품절될 수 있습니다.



라비다 루미너스 솔루션  
샤이닝 펄 베이스  
30ml / 40,000원



라비다 루미너스 솔루션 CC크림  
SPF30/PA++ [미백 · 주름개선 기능성]  
35ml / 56,000원

#### 피부를 화사하게 연출해주는 샤이닝 펄 베이스

피부에 윤기가 부족해 보인다면 수분 짙은 파운데이션에 라비다 루미너스 솔루션 샤이닝 펄 베이스를 믹스해보자. 루미너스 파우더가 피부를 화사하게 연출해 오래 지속되는 베이스 메이크업을 완성해줄 테니까.

#### 수분 크림만 바른 듯 티 안나는 촉촉 메이크업

라비다 루미너스 솔루션 CC크림의 가장 큰 매력은 웬만한 수분 크림보다 촉촉함이 오랫동안 지속된다는 사실. 게다가 얇고 고르게 발리기까지 하니 몇 번을 덧발라도 밀림 없이 설피 피부가 완성된다. 겨울밤 남친이 갑자기 집 앞으로 찾아와도 당황하지 않고, 방금 세안하고 나온 듯 촉촉한 피부를 만들어주는 비밀 무기가 여기 있다.

## 건조한 겨울에도 언제나 촉촉하게! WATERY FACE

차가운 바깥바람과 찢어질 듯 건조한 실내공기를 번갈아 겪어야 하는 겨울 피부에는 오래오래 촉촉함을 누릴 수 있는 베이스 메이크업이 필수! 라비다의 촉촉 베이스 아이템으로 언제라도 물기 어린 피부를 유지하자.

오랫동안 다크닝 없이 화사하고 촉촉하게 시간이 지나도 칙칙해지지 않고 화사함을 오래 유지해야 좋은 파운데이션. 라비다 루미너스 솔루션 파운데이션은 결점을 자연스럽게 커버하면서도 프로디지아 추출물이 다크닝 현상을 케어해 시간이 지나도 화사한 피부로 지켜준다. 또 피도 모이스처라이저가 얇고 균일하게 밀착되면서 오랫동안 촉촉한 피부로 가꾸어준다.

방심할 수 없는 겨울의 햇빛도 안심 차단! 태양에서 뿜어져 나오는 자외선과 근적외선은 피부를 속까지 건조하게 하는 주범. 그러므로 한겨울에도 피부를 촉촉하게 지키고 싶다면 햇빛부터 차단하자. 라비다 바이탈 리커버리 비비크림은 파워셀™ 성분이 피부 분래의 힘을 지켜주고, UV-IR BLOCK™이 열로부터 피부를 보호해주므로 특히 스킨나 보드 등 겨울 레포트를 즐기고 싶을 때 제격이다.



라비다 바이탈 리커버리 비비크림  
IRF 20 SPF37/PA++ [자외선 차단 · 미백 · 주름개선 기능성]  
45ml / 72,000원



라비다 루미너스 솔루션 파운데이션  
SPF27/PA++ [자외선 차단 · 미백 기능성]  
40ml / 50,000원



## ELEGANCE BEAUTY

청담동을 거니는 그녀들의 피부에는 압도적인 광채가 흐른다. 명품백보다 더 높은 가치를 지닌, 우아한 기품을 내뿜는 피부. 작은 차이로 완벽하게 달라지는 뷰티 팁으로 메이크업의 신분상승을 꿈꿔보자.



Base Point

**파우더는 NO! 촉촉하게 윤기 흐르는 피부로**  
뷰티 메이크업의 키 포인트는 촉촉한 윤광 피부. 그러므로 파우더는 서랍 깊숙이 넣어두자. 라비다 바이탈 리커버리 비비 앰플 쿠션 IRF 25 SPF50+/PA+++로 피부에 자연스럽게 윤기를 더하고, 라비다 루미너스 솔루션 쉬머리프트™ 블러셔의 미세한 펄로 애플존에만 반짝임을 더할 것.

라비다 바이탈 리커버리 비비 앰플 쿠션  
IRF 25 SPF50+/PA+++ [미백 · 주름 개선 · 자외선 차단 기능성]  
15g(분품) x 1ea + 15g(리필) x 1ea / 75,000원

**밝은 톤의 섀도우와 펜슬 라이너로 자연스럽게**  
전체적인 컬러감을 어둡고 그늘지게 만들 수 있는 브라운 색조의 그 러데이션은 그만. 눈을 감았을 때 은근히 눈가를 밝혀주고, 반짝이는 피부톤과 연결되도록 라비다 루미너스 솔루션 쉬머리프트™ 섀도우 이호의 골드 핑크와 코랄 골드를 자연스럽게 믹스해주자. 눈매 교정은 라비다 루미너스 솔루션 쉬머리프트™ 펜슬 라이너로 충분하다.

라비다 루미너스 솔루션 쉬머리프트™ 섀도우 이호 40,000원  
라비다 루미너스 솔루션 쉬머리프트™ 펜슬 라이너 딥 브라운 22,000원



Eye Point

Lip Point



**윤곽은 또렷하게, 컬러는 핑크빛으로 선명하게~!**  
글로시한 립스틱이 반짝임이라면, 립글로스는 반짝임에 가깝다. 그러므로 뷰티 룩을 원한다면 글로시한 립스틱을 고르도록. 라비다 루미너스 솔루션 쉬머리프트™ 립스틱 05호 푸시아 핑크를 입술 주름 이 도드라지지 않도록 브러시를 사용해 입술 경계선을 살려가며 또렷하게 바른 다음 티슈로 한 번 짚어내 마무리한다.

라비다 루미너스 솔루션 쉬머리프트™ 립스틱 05호 푸시아 핑크 30,000원



코리아나 화장품 모델 오연서

## YEON SEO'S BEHIND SCENE

“라비다 바이탈 리커버리 비비 앰플 쿠션은 피부 본연의 윤기와 광채를 완벽하게 살려줘요. 피부결에 따라 톡톡 두드려주기만 하면 순식간에 매끄러운 베이스 메이크업 완성! 미백·주름 개선·자외선 차단 삼중 기능성 제품이라 메이크업을 하고 있어도 마치 좋은 앰플을 바른 것처럼 피부가 더 좋아진답니다.”



“립 메이크업은 그때그때 달라요. 촬영이 없는 날에는 옅은 톤의 립스틱을 입술 안쪽에 발라 살살 문질러 사랑스럽게 연출하죠. 하지만 파티나 모임이 있는 날에는 라비다 루미너스 솔루션 쉬머리프트™ 립스틱 05호 푸시아 핑크를 입술에 빈틈없이 채워 발라요. 시선강탈하기엔 비비드한 핑크가 제격이니까요.”

“화려한 메이크업보다는 은은하고 자연스러운 메이크업을 선호하는 편이에요. 특히 핑크 블러셔로 볼을 발그스레하게 물들이고 펜슬 라이너로 눈매를 또렷하게 만들어주기만 하면 데일리 메이크업이 완성돼요.”







## 작은 차이가 아름다움을 더한다 SECRET BEAUTY

매일 꾸준히 이어지는 뷰티 루틴도 중요하지만, 지금보다 더 아름다워지고 싶다면? 코리아나 화장품이 비밀스레 고른 뷰티 아이템들로 남들과 다른 작은 차이를 찾아볼 것.

겨울 피부를 깨우는 파워 수분 레이어링  
수분을 빼앗기기 쉬운 겨울 피부는 잃은 만큼 보충해주는 것만이 답이다. 수분을 끌어당기는 히알루론산이 함유된 라비다 파워셀 미스트로 피부에 에너지와 촉촉함을 전달한다면 마를 틈 없이 촉촉한 피부를 경험할 수 있을 것. 스킨케어 위에도, 메이크업 위에도 피부가 지쳐 보일 때마다 가볍게 뿌려주자.

각질 없이 매끈하고  
볼륨 있는 입술을 위해  
거칠거칠 각질이 일어난 입술이라면 아무리 예쁜 립스틱이라도 소용 없다. 립밤과 틴트를 하나에 담은 라비다 루미너스 솔루션 쉬머리프트™ 립 글로우 스틱으로 성난 각질을 케어하는 것이 먼저. 비타민 드롭과 로얄젤리가 건강하고 촉촉하게, V-톡스와 맥시립이 탱탱하게 입술을 연출해주므로 마치 보정속옷을 입은 듯 매끈한 립 라인을 만들어준다.



라비다 루미너스 솔루션 쉬머리프트™ 립 글로우 스틱  
30,000원



라비다 파워셀 미스트  
120ml / 38,000원



코리아나 핸드 리커버리 트리트먼트  
[주름개선 기능성] 75ml / 24,000원



자민 에센셜 페이스 오일  
30ml / 100,000원



손끝까지 보들보들 촉촉하게  
뷰티 사각지대에 놓이기 쉬운 손을 구원하는 것만으로도 몇 년은 더 어려 보인다는 사실. 보습은 물론 탄력과 미백까지 꼼꼼히 관리하는 코리아나 핸드 리커버리 트리트먼트로 손 피부까지 보들보들 촉촉하게 관리해보자. 수시로 바르는 것은 물론 1주일에 한 번 짬은 듬뿍 바르고 랩으로 감싸 30분 정도 둔 뒤 남은 여분은 티슈로 가볍게 눌러주는 스페셜 케어도 좋다.

더 깊고 우아한 윤기가 필요할 때  
수분을 채우고 또 채워도 피부의 광채가 돌아오지 않는다면 페이스 오일로 유수분 밸런스를 맞춰보자. 천연목련에서 추출한 진귀한 오일만을 오롯이 담은 자민 에센셜 페이스 오일은 당기는 듯 건조한 피부에도 단 한 방울로 깊고 우아한 윤기를 부여한다. 스킨케어 마지막 단계에서 한 방울을 크림에 섞어 바르거나, 손바닥에서 비벼 따뜻하게 한 뒤 감싸주면 더 기품있는 윤기가 살아난다.

# nokdu

발효에 효소를 더한 녹두의 맑은 숨결을 전합니다.

## 활동적인 아이들의 피부에 발효녹두 순한베베

세상 모든 것이 궁금하고 또 재미있는 아이들은 계절을 가리지 않고 사방을 거침 없이 뛰어다닌다. 겨울에도 여름만큼 외부활동이 많은 아이라면 더욱 촉촉함을 지켜줄 수 있는 씻고 바를 것이 필요하다. 엄마, 아빠의 마음으로 만들어진 발효녹두 순한베베 라인은 아기 피부에 가까운 처방인 태지 유사성분과 순한 처방인 발효녹두로 연약한 아이 피부를 든든하게 지켜낸다. 목욕시간을 더욱 즐겁게 하는 귀여운 일러스트는 보너스!



발효녹두 순한베베  
센시케어크림 플러스  
50ml / 40,000원



발효녹두 순한베베 크림  
165ml / 40,000원



발효녹두 순한베베 워시&샴푸  
355ml / 32,000원



발효녹두 순한베베 로션  
200ml / 35,000원

## 내 남자의 거친 피부에도 발효녹두 옴므

겉으로는 한없이 강할 것 같지만 속은 세상 연약한 남자의 피부. 잦은 면도와 스트레스도 문제지만, 꼼꼼하지 못한 스킨케어가 남자 피부를 더 거칠게 만든다. 은근히 세심한 관리가 필요한 그의 피부를 위해 발효녹두 옴므를 준비해볼 것. 발효녹두의 맑음과 인삼꽃, 흑효모의 깊은 영양이 부드럽고 촉촉하게 피부를 감싸안아준다. 특히 셰이빙에 민감하게 반응하는 피부라면 발효 알코올이 더 순하게 피부를 정돈해주는 발효녹두 옴므 맑고 깊은 토너가 필수!



발효녹두 옴므 맑고 깊은 에멀션  
150ml / 29,000원



발효녹두 옴므 맑고 깊은 토너  
180ml / 29,000원

## 코리아나가 묻고 그녀들이 답하다

세대와 취향을 아울러 코리아나 화장품을 사랑해 주시는 고객님의 생생한 목소리를 담았습니다.

“제 피부를 잘 아니까 꾸준히 쓰게 돼요.”

피부관리자격증을 공부하던 때부터 코리아나 화장품 제품을 사용한 지 벌써 10년이 넘었네요. 가격대 낮은 것부터 높은 제품까지 두루두루 써본 결과 라비다 럭셔리 타임리커버리 제품이 정말 좋더라고요. 처음부터 좋아져서 깜짝 놀랐어요. 라비다 파워셀 에센스도 추천해요. 제 딸도 무척 만족스러워 하더라고요. 코리아나 화장품을 찾게 되는 가장 큰 이유는 역시 세심한 케어예요. 뷰티 매니저 분들이 피부 상태를 꾸준히 체크하고 저에게 맞는 제품을 추천해 주니까요.

손영실 고객님의 | 40대 회사원



“기초 라인은 라비다가 좋아요.”

처음 코리아나 화장품을 알게 된 건 2016년 3월이었어요. 친구가 라비다 콜라겐 솔루션 세럼이 너무 좋다는 거예요. 써 보니 정말 좋더라고요. 평소 기초 화장품은 꼼꼼하고 탄탄해야 한다는 주의인데, 제 생각과 딱 맞았어요. 저는 코리아나 화장품 뷰티센터 홈페이지에서 인터넷 구매를 자주 하는데, 얼마 전엔 온라인 이벤트에 참여해서 선 제품도 당첨되었어요. 홈페이지에는 멤버십 고객을 위한 이벤트가 다양해서 깜짝 선물을 노려볼 만해요.

김연희 고객님의 | 20대 회사원



“라비다 파워셀 에센스를 권해요.”

2012년에 1211사업국 천지혜부국장님의 권유로 관리를 받기 시작했어요. 그리고 라비다 럭셔리 타임리커버리 앰플로 극적인 효과를 봤어요. 홈케어 제품 중에서는 라비다 파워셀 에센스를 권해요. 피부 톤이 밝아지고 좋아지는 느낌이 확실하니까 계속 쓰게 되더라고요. 뷰티센터를 이용하면서 내 피부에 맞는 화장품을 찾게 되었고 특히 고객관리에 신경 써 주시는 거 같아요. 종종 문화공연 티켓도 챙겨 주셔서 감사할 따름입니다.

채수진 고객님의 | 20대 회사원



“이렇게까지 좋아진 경우는 없었어요.”

2016년 가을에 강남에서 코리아나 뷰티센터의 경품행사에 참여했다가 지금까지 쓰고 있어요. 다른 피부관리샵을 많이 다녀봤지만, 이렇게까지 피부가 좋아진 경우는 없었던 거예요. 6개월 후부터는 피부 고민이 줄었고, 피부 관리할 때 받는 마사지 덕분에 몸도 개운하고 건강해진 것 같아요. 코리아나 제품 중 라비다 모이스처 솔루션 앰플을 1년 넘게 쓰고 있는데 쓰면 쓸수록 수분라인이 제 피부랑 잘 맞는 것 같아요. 앞으로도 꾸준히 써야죠. 제 피부엔 코리아나 화장품이 딱이니까요!

서한나 고객님의 | 30대 필라테스 강사

“건강까지 꾸준히 관리 받는 느낌이에요.”

코리아나 화장품 부평점에서 일하는 친구를 통해 쓴 지 한 5년 됐어요. 주로 라비다 럭셔리 타임리커버리 라인으로 관리 받고, 집에서는 자인 천연목란 빛을 주로 쓰는데 화이트닝 효과가 확실하더라고요. 무엇보다 코리아나 화장품이 좋은 건, 제품을 구매하면 관리까지 해준다는 점이에요. 요즘은 건강식품도 이용하고 있어요. 추석엔 휴에 몸이 찝뚱했었는데, 웰빙라이프 발효 태반 V 앰플을 꾸준히 먹고 한결 가벼워졌어요. 웰빙라이프 고분자 수용성 키토산 프라임도 종종 먹으면서 건강 챙기고 있어요.

여은경 고객님의 | 50대 회사원



“확실히 기초제품이 좋아졌어요.”

8527사업국 송윤희지부장님이 제 친구인데, 몇 달 전 우연히 만나면서 코리아나 화장품을 사용하게 됐어요. 현재 뷰티센터에서 라비다 화이트 솔루션 비타민씨 콜라겐 파워 에센스와 자인 생기 연 오죽앰플로 관리 받고 있어요. 피부가 민감해서 작은 트러블이 있었는데 많이 가라앉아서 코리아나 화장품이 정말 괜찮구나 싶었지요. 사실 결혼 전에도 방문판매 직원을 통해 사용했다가 이사하는 바람에 중단했거든요. 확실히 그때와 비교해 보면 기초제품이 보강된 것 같아요. 앞으로도 코리아나로 꼭 케어 할 생각이에요.

김수연 고객님의 | 50대 주부

탄력과 빛으로 채워 이루어내는 우아함,  
프리미엄 불로

## The ZENITH of ELEGANCE

깊고 짙은 겨울밤의 어둠처럼, 시간의 흐름에 따른 징후들은 순식간에 그리고 한꺼번에 피부를 잠식한다. 당신의 피부에 탄력과 빛을 가득 채워 처음 그대로의 동안 피부를 선사할 프리미엄 불로 앰플과 크림으로 절정의 아름다움과 대면해보자.



## 나이를 잊은 듯 아름답게 다듬어진 동안 피부로 프리미엄의 새로운 전설이 되다

불로초를 찾아 세계를 탐했던 진시황 덕에 우리는 뛰어난 효능을 가진 식물들을 발견할 수 있었다. 그 중 하나가 제주의 시로미. 진시황의 명을 받고 불로초를 찾기 위해 제주까지 이른 신하 서복이 찾아낸 시로미는 한라산 1700m 이상 고산 지대에서만 자라며 제주도 밖으로의 반출이 엄격히 제한되어 있을 만큼 희귀한 식물이다. 코리아나 송파기술연구소는 285가지 한국 자생 식물의 효능 연구를 이어가던 중 시로미가 피부에 전하는 잠재력에 집중, 17년 간의 연구 개발 끝에 100년근 산삼 유래의 줄기세포 배양액 추출물과 시로미 유래의 식물 줄기세포 배양액을 완성해 이를 프리미엄 불로 라인에 접목시켰다.



자인 불로 크림  
[주름개선 · 미백 기능성] 50ml / 350,000원

### 탐스럽게 유지된 건강한 생기

불로초라 불릴 만큼 귀히 귀한 약초의 진한 영양감이 피부 구석구석을 탐스럽게 채우는 자인 불로 크림은 고품격의 피부를 경험하게 한다. 윤택하게 다스려진 피부는 더욱 기품 있는 우아함을 뽐내며 한 걸음 더 어린 동안 피부로 다가간다.

### 동양의 진귀한 성분으로 밝혀낸 피부 해법

날렵한 얼굴선, 주름이나 모공을 찾기 힘든 매끈한 피부, 균일한 피부톤. 동안의 모든 조건을 완성하기 위해서는 시간의 흐름에 따른 징후에 적극적으로 대응하여, 가장 생기 있어 보이면서도 어려 보이는 절정의 순간을 잡아내야 한다. 프리미엄 불로의 앰플과 크림은 동안명단이 피부에 팽팽한 탄력을 채워 또렷한 윤곽을 잡아줌과 동시에 피부의 참된 빛을 찾아주고, 불로 수액으로 이루어진 고농도의 보습 성분이 촉촉함을 경험하게 한다. 바르는 순간 환하게 피어나는 피부의 참된 빛으로 팽팽한 동안 피부를 만나게 하는 프리미엄 불로.



자인 불로 앰플  
[주름개선 · 미백 기능성] 11ml x 4ea / 650,000원

### 섬세하게 드리워진 맑은 빛

핑크색이 감도는 장미 꽃잎처럼 보드라운 피부를 가꾸고 싶다면 자인 불로 앰플로 피부의 미세한 틈까지 빛을 드리워보자. 고농축된 한방 성분이 피부의 그늘을 걷어내고 맑고 투명한 아름다움을 채워준다.



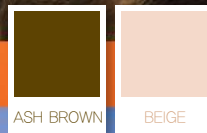
COLOR MATCH

컬러 매치가  
한끗 차이를  
만든다

물씬 색이 오르는 가을과 문득 색이 지는 겨울 사이, 2017년 F/W 시즌이다. 트렌드는 미니멀리즘을 향하고 스타일은 심플함을 추구하지만 컬러만은 예외다. 비아흐로 개인 취향 색의 시대. 나만의 팔레트 컬러를 섞어, 고루 입고 바르고 물들여 보자.

컬러 매치에 어려움을 느낀다면 블랙 계열에 포인트 컬러를 조합하는 것이 무난하다. 누구에게나 딱 떨어지는 세련미를 기대할 수 있다. 한번쯤 과감한 시도를 해보는 것도 권한다. 같은 톤 선상의 다른 컬러를 선택해 톤인 톤(Tone in Tone)하자. 화려함은 더하고 부담은 덜 수 있다.

컬러에 더 집중하고 싶다면 메인 컬러를 정해 같은 계열의 색상으로 '톤온톤 스타일링'을 연출해 보자. 톤온톤(Tone on Tone)은 톤을 겹친다는 뜻으로, 안정감과 세련미를 동시에 준다. 자칫 어두운 톤만으로 스타일링하면 답답해 보이므로 명암 조절에 신경 쓰자.



헤어 & 메이크업 컬러 매치

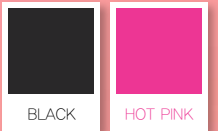
공들인 메이크업을 살려주는 것은 단연 헤어스타일링이다. 계절이 변하듯 헤어에도 색다른 변신을 시도해 봄직하다.

에쉬 브라운 헤어 + 누디 메이크업  
고급스러운 에쉬 브라운 헤어에 미니멀 메이크업을 더해 다양한 패션 믹스가 가능하다.  
딥 블랙 헤어 + 맥시멀 속눈썹  
차분한 딥 블랙 헤어와 한껏 치켜 올린 속눈썹이 어우러져 신묘한 인형 모드를 완성한다.

패션 & 액세서리 컬러 매치

평범한 패션을 비범하게 만드는 미묘한 차이는 액세서리에 있다. 대담한 컬러 플레이를 펼쳐 보자.

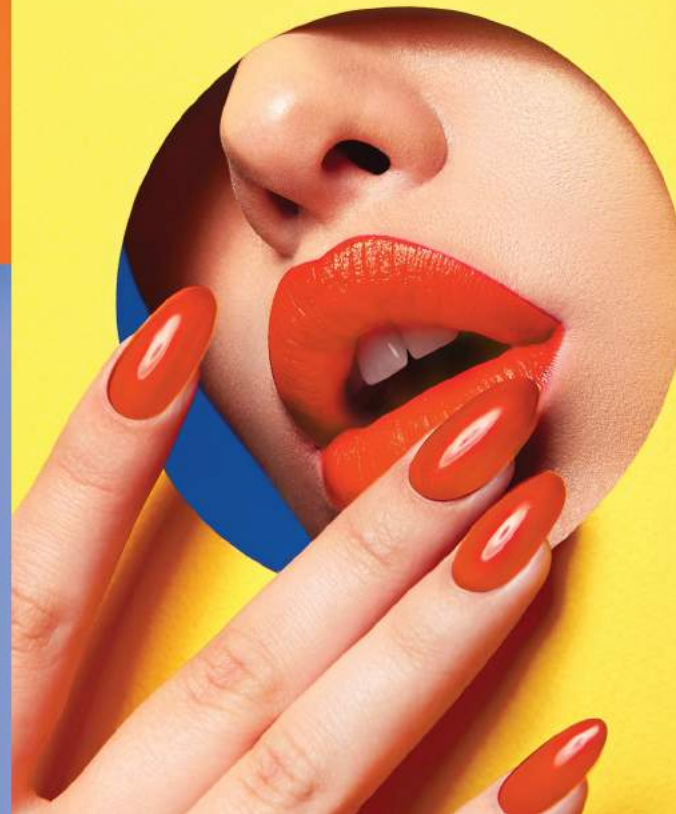
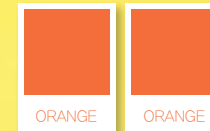
브라운 + 퍼플 브러치  
대표적 윈턴 컬러인 브라운에 톤 다운된 퍼플 브러치로 포인트를 주면 몽환적인 분위기를 연출할 수 있다.  
블랙 + 핫핑크 클러치  
우아하지만 지루하기 쉬운 블랙 룩에 핫핑크를 더하면 짱한 스타일이 완성된다.



립 & 네일 컬러 매치

입가를 가리며 웃을 때 유달리 매력적인 사람이 있다. 네일과 립으로 시선을 사로잡은 컬러매치 덕분이다.

Vivid 오렌지 + 오렌지  
네일과 동일한 오렌지 컬러의 립으로 연말 모임이나 파티에서 상큼함을 어필해 보자.



실버 글리터 + 핑크  
손가락이 가늘어 보이는 반짝반짝 스팅글이 자칫 촌스러워 보이는 핑크의 격을 높여준다.  
누디 베이지 + 레드  
클래식한 레드 립에 누디한 베이지 네일의 컬러 조합은 반전의 매력을 한껏 발산한다.

무엇을 빼건, 혹은 무엇을 더하건, 유행은 유일함을 따라 올 수 없다. 유니크한 컬러 조합을 구하라. 당신의 색만이 1%의 숨은 매력을 드러낼 수 있다. 때로는 100%의 당신을 보여줄 수도 있음이다.



농축 70%의 오메가 3 540mg 함유  
항산화에 도움을 주는 크릴새우 오일  
소화가 잘 되는 천연 식물성 연질 캡슐  
상큼하고 향긋한 레몬향 오일

웰빙라이프 바이탈 솔루션 파워 오메가 3  
900mg x 60캡슐 (2개월 분) / 60,000원

## 혈관을 위한 현명한 선택 웰빙라이프 바이탈 솔루션 파워 오메가 3

한국인의 사망 원인 중 암 다음으로 많은 뇌혈관 질환과 심장질환은 모두 건강하지 못한 혈관에서부터 출발한다. 카운트다운도 없이 돌연 터지는, 이 무서운 시한폭탄으로부터 안전할 수 있는 방법 중 하나는 웰빙라이프 바이탈 솔루션 파워 오메가 3로 매일매일 혈관을 깨끗하게 관리하는 일이다.

막힘없이 시원하게, 오메가 3로 혈행 케어!

혈관은 고속도로와 같다. 흐름이 원활할 때에는 막힘없이 시원하게 질주하다가도 급작스럽게 벌어진 교통사고 한 건에 급브레이크가 걸리는 것처럼, 혈관벽에 이물질들이 쌓이면 혈관이 좁아져 몸속 순환이 제대로 이루어지지 않기 때문. 더욱 무서운 것은 별다른 전조증상 없이 쌓이고 쌓이다 뇌출혈, 뇌졸중, 동맥경화, 심근경색 등 심각한 혈관계 질환으로 이어진다는 사실이다. 시원하게 뱅 뚫린 깨끗한 혈관을 위해서는 오메가 3만큼 좋은 것은 없다. '무병장수하려면 하루에 2번 이상 생선을 먹으라'는 말처럼, 생선 속 불포화지방산은 혈액 속의 끈적한 중성지방을 개선해 건강한 혈관의 바탕을 만들어준다. 하지만 우리 몸 스스로 만들어 내지 못하므로, 하루 한 알의 웰빙라이프 바이탈 솔루션 파워 오메가 3로 혈관 건강을 지켜 볼 것. 70%의 오메가 3를 540mg 함유해 일일권장량을 충족할 수 있고, 비타민 E의 550배가 넘는 강력한 항산화력을 가진 크릴새우 오일로 혈액순환에 큰 도움을 줄 수 있다. 향긋한 레몬향 오일로 특유의 비린 맛까지 잡은 이 똑똑한 오메가 3로 시한폭탄만큼 위험한 혈관질환의 초시계를 안전하게 꺼보자.

지금, 당신의 혈관 나이는? \_\_\_\_\_

- 인스턴트 식품이나 기름기 많은 식품을 자주 먹는다.
- 채소는 거의 먹지 않는다.
- 계단을 오르거나 운동을 하면 가슴에 압박감이 느껴진다.
- 운동을 거의 하지 않는다.
- 혈압이 높은 편이다. (수축기 혈압 정상참고치 120 mmHg 미만/이완기 혈압 정상참고치 80 mmHg 미만)
- 지방이 들어간 음식을 즐겨먹는다.
- 술을 자주 먹는다.
- 담배를 피운다.
- 가족 중 심근경색이나 뇌졸중을 앓았던 사람이 있다.
- 손발이 저리거나 냉증이 느껴진다.

\* 3개 이하: 혈관 나이가 실제 나이와 같다  
\* 3 ~ 8개: 혈관 나이가 실제 나이보다 10살 정도 많다  
\* 9개 이상: 혈관 나이가 실제 나이보다 20살 정도 많다



## 2017년, 마지막까지 생기있게 웰빙라이프 발효 태반 V 앰플

쉽 없이 달려 온 2017년. 한 해의 끝을 눈 앞에 두니 왠지 몸속 배터리가 방전되는 기분이라면? 웰빙라이프 발효 태반 V 앰플로 끝까지 건강한 생기를 유지해보자.

더욱 활력이 필요한 지금, 영양 원샷!

지나온 1년을 차분히 정리해야 하는 지금. 처리해야 할 업무도 많고, 만나야 할 사람도 평소의 몇 배는 된다. 벌써부터 스케줄러가 연말의 약속으로 꽉 차 있다면 몸속 원기를 더욱 생생하게 충전해야 할 때다. 시간과 비용 두 마리 토끼를 잡으면서 간편하게 원기회복을 도와주는 방법, 바로 웰빙라이프 발효 태반 V 앰플. 제주에서 자라 건강한 말의 태반을 발효 시키고, 9종의 고품질 비타민을 액상 타입에 담아 영양을 오롯이 전달해준다. 하루 한 번의 원샷으로 보다 생기롭게 한 해를 마무리한다면, 다가올 새해는 더욱 희망이 넘칠 것이다.



웰빙라이프 발효 태반 V 앰플  
20ml x 30병 (1개월분) / 250,000원

### NEW 12월 발매



하루 1포 언제 어디서나 간편하게~!

홍삼을 어디서나 손쉽게 드실 수 있도록 스틱 파우치에 담은 제품으로, 피로 개선 · 면역력 강화 · 혈액흐름 · 기억력 개선 · 항산화에 도움을 주는 건강기능식품입니다.

웰빙라이프 데일리 홍삼 앰플 10ml X 30포 (1개월분) / 110,000원



29th Anniversary

우수한 기술력과 품질로 고객의 신뢰를 다진

29년의 아름다운 역사,  
코리아나 화장품

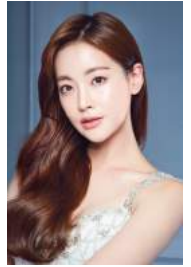
코리아나 화장품의 29주년은 그간 쌓아올린 탄탄한 내공을 발휘한 해이다. 2017 IF 디자인 어워드 코스메틱 패키징 디자인 부문에서 순환 한 방 브랜드 자인이 본상을 수상하며 세계적으로 인정받는 코리아나 화장품의 면모를 증명했으며, 2017 올해의 브랜드 대상 안티에이징 화장품 부문에서 라비다가 5년 연속 수상의 쾌거를 거두며 뷰티 트렌드를 선도하는 혁신적인 브랜드로서의 입지를 분명히 보여주었다. 이처럼 코리아나 화장품은 세계가 주목하는 테크놀로지와 소비자의 깊은 신뢰 속에서 무한히 성장해왔다. 그 자리에 멈추지 않고 한 걸음 더 전진하는 코리아나 화장품의 노력은 29년의 발자취 안에 오롯이 녹아 있다.



코리아나 화장품 역대 모델

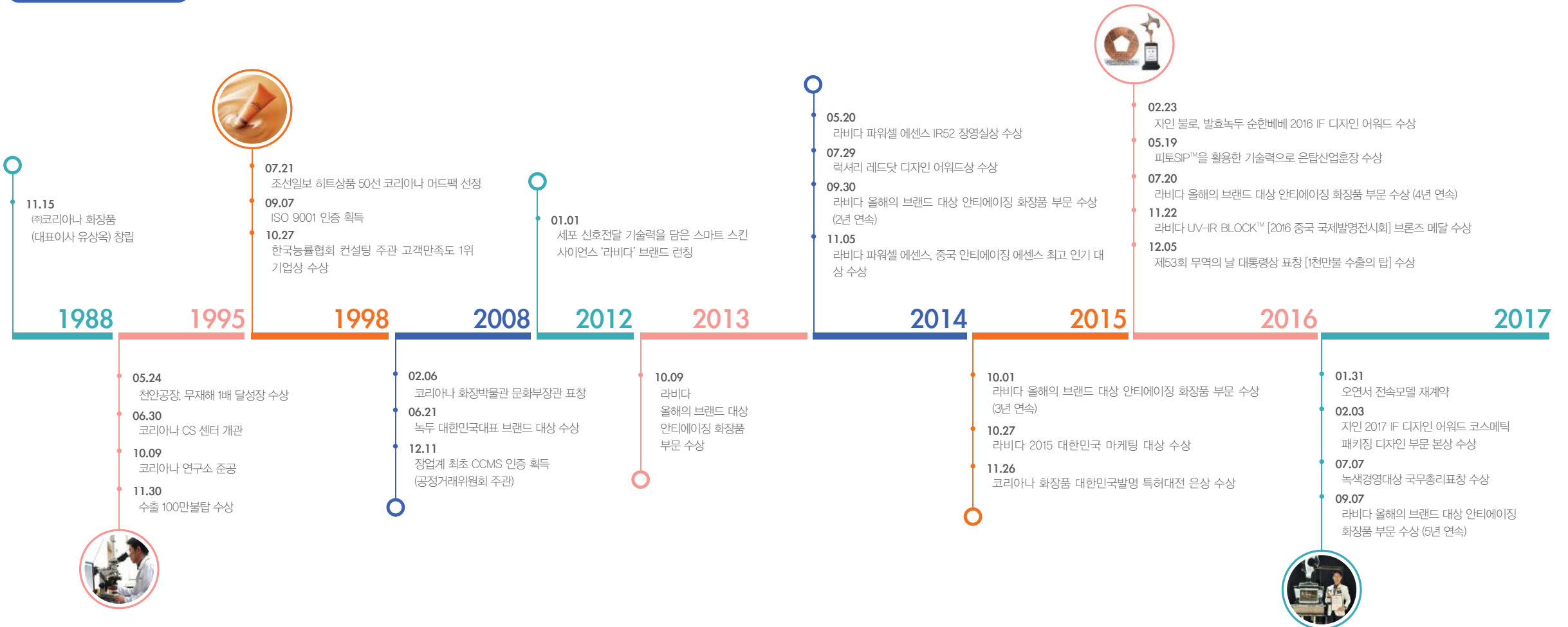
1992 / 2006	2006 / 2008	2007 / 2008	2010 / 2012	2010 / 2014	2015 / 2015
모델 채시라	모델 박진희	모델 김남주	모델 한혜진	모델 김하늘	모델 카라

2016 - 현재



모델 오연서

코리아나 화장품 29년의 발자취



Coréana

키워드로 보는  
코리아나 뷰티센터



**A**musement!  
**A**dmire!  
**A**ccomplish!

즐거운 마음으로 성장을 일구는  
코리아나 뷰티센터  
안산 상록수점

즐거이는 이는 노력하는 이를 앞서나간다. 단순하지만 실천하기 어려운 이 명제를 가슴에 품고 목표를 향해 전진하는 이들이 있으니 바로 코리아나 뷰티센터 안산 상록수점의 김순옥 국장과 그 식구들이다. 밝은 미소와 진취적인 마인드로 함께 목표를 일궈내는 그들만의 성공 스토리를 들어보자.

코리아나 뷰티센터 안산 상록수점  
김순옥 국장  
TEL: 031.438.1110 / 031.418.1734



**Amusement!** 즐거움!

코리아나 뷰티센터 안산 상록수점 김순옥 국장은 일을 할 때가 하루 중 가장 재미있는 시간이라고 말한다. 워낙 일을 즐기면서 하지는 마인드이다 보니 자연스럽게 긍정적인 태도와 밝은 표정을 짓게 된다고. 함께 일하는 식구들도 김순옥 국장을 본받아 미소를 띠며 일을 즐기기 시작했고, 이는 곧 매출 상승으로 이어지며 행복한 뷰티센터로 거듭나고 있는 중이란다. 또한 매달 월 마감을 마치고 산행이나 온천여행을 다니며 일상의 피로와 스트레스를 해소시키는 재충전의 시간을 가지니, 매일의 업무가 더욱 즐거워진 것은 당연한 일이다.

**Admire!** 칭찬

식구들의 사기를 높이기 위한 건? 그래도 총추게 한다는 칭찬! 코리아나 뷰티센터 안산 상록수점만의 오래된 노하우 중 하나는 서로를 칭찬하는 시간을 수시로 갖는다는 것. 한 개의 제품을 판매할 지라도 '수고했다', '잘했다'라는 한마디로 일에 대한 의욕을 고취시켜주며 각자가 가진 긍정적인 기운을 함께 나눠 가진다. 그래서일까, 코리아나 뷰티센터 안산 상록수점의 강점은 푹푹 뭉치는 단합력에 있다. 식구들은 입을 모아 말한다. 모두를 잘 이끌어주고 보듬어주는 김순옥 국장이 있기에 최고의 단합을 낼 수 있다고.

**Accomplish!** 해내다!

신화에 전진이 있다면, 코리아나 화장품에는 꾸준히 전진하는 코리아나 뷰티센터 안산 상록수점이 있다! 앞서가는 뷰티센터가 되기 위한 노력에는 2가지가 있다. 첫 번째로는 기초가 탄탄해야 승리할 수 있듯이, 신제품이 출시될 때마다 개최되는 뷰티 클래스를 빠짐없이 참가하는 것. 제품에 대한 전문적인 설명을 고객에게 전달하는 것이 곧 큰 신뢰로 이어지고 있기 때문이다. 두 번째는 끝까지 해낼 때까지 계속하는 고집이다. 낮이든 밤이든 상관하지 않고 목표한 바를 이루기 위해 머리를 맞대어 고민하고 최선의 결과를 도출해낸다. 더 나은 성장을 위해 서로를 격려하며 즐거운 마음으로 목표를 일궈내는 코리아나 뷰티센터 안산 상록수점의 발전은 어찌 보면 너무나도 당연한 일이지 않을까?